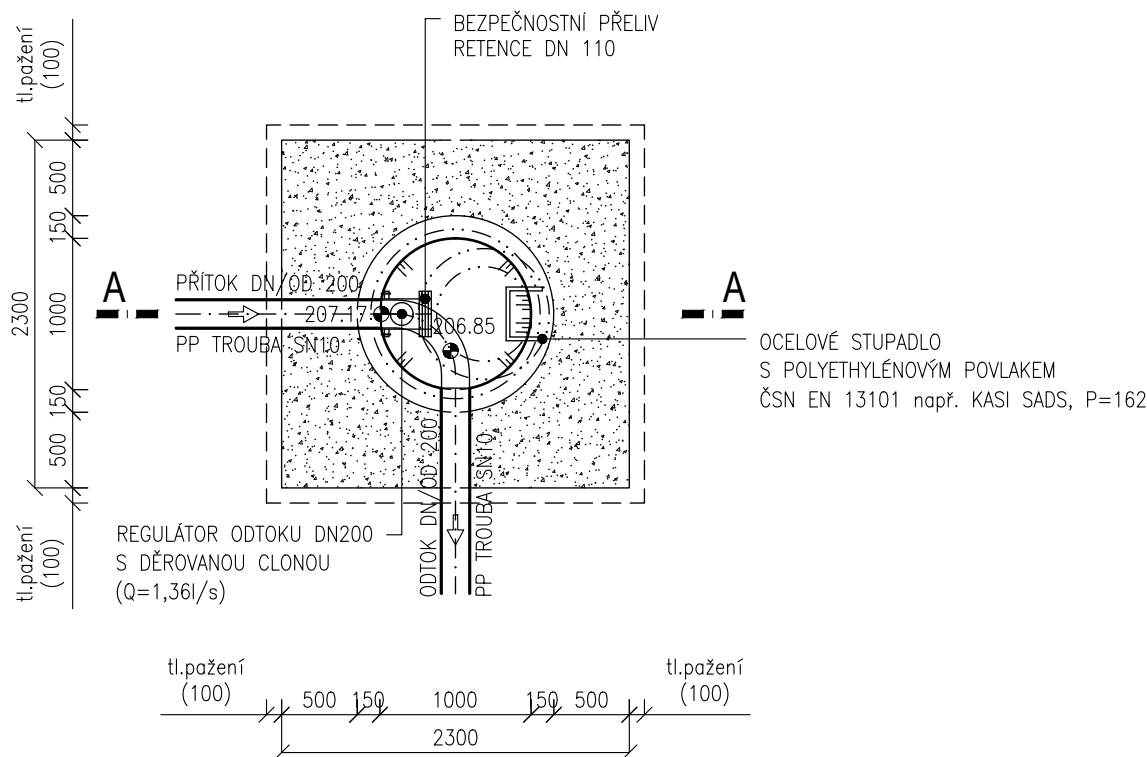
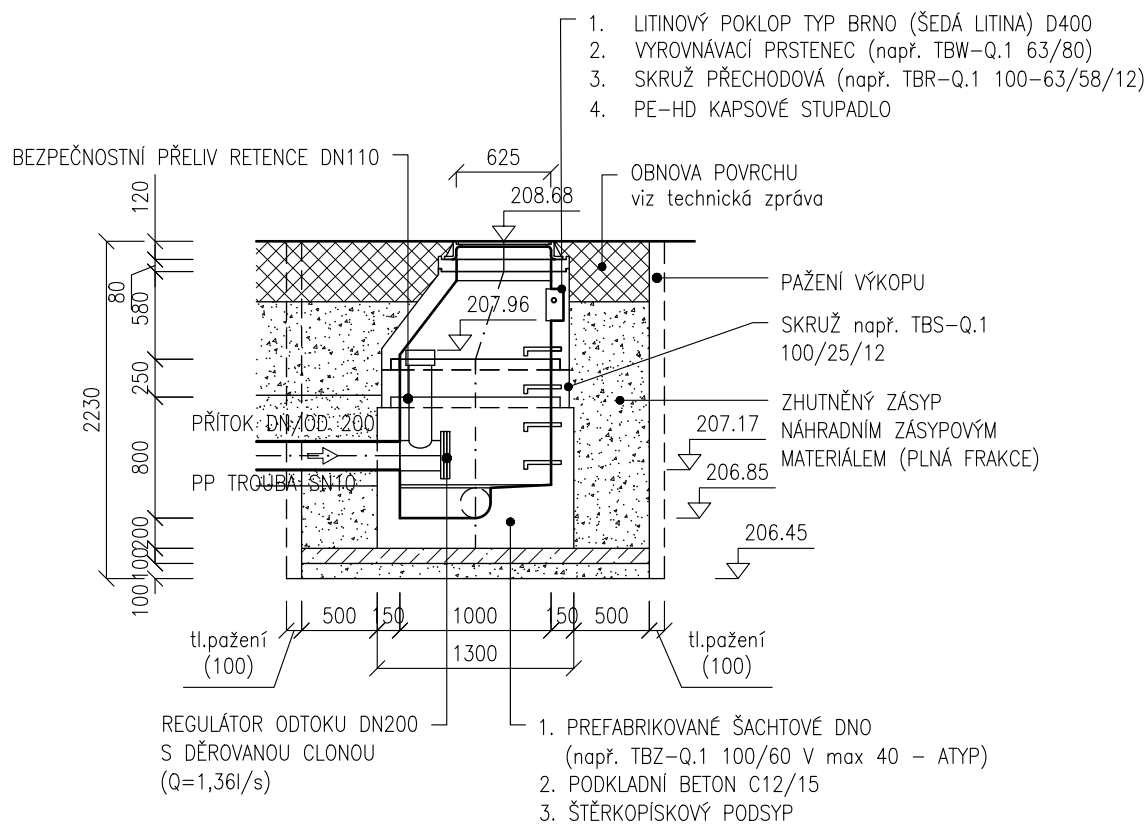


ŠACHTA Š3_{p1}-š - ŠKRTÍCÍ
PŮDORYS
M 1:50



ŘEZ A
M 1:50



POZNÁMKA:

- PŘED ZAHÁJENÍM ZEMNÍCH PRACÍ JE TŘEBA POLOHU INŽENÝRSKÝCH SÍTÍ VYTYČIT A OVĚŘIT RUČNĚ KOPANÝMI SONDAMI.
- VEŠKERÉ PRACOVNÍ SPÁRY MUSÍ BÝT UPRAVENY TAK, ABY BYLA ZAJIŠTĚNA VODOTĚSNOST KONSTRUKCE ŠACHTY (NAPŘ. BOBTNAVÝMI PÁSKY, SPÁROVÝMI TĚSNICÍMI PÁSY ATD.).
- VZNIKLÁ ŠTĚRBINA MEZI PAŽENÍM A ROSTLOU ZEMINOU BUDE VYPLNĚNA OBSYPEM TAK, ABY PAŽENÍ AKTIVNĚ PŮSOBIL NA OKOLNÍ TERÉN.

PDPS

D.1.3 1. STAVBA

INVESTOR:

B | R | N | O |

STATUTÁRNÍ MĚSTO BRNO
Dominikánské náměstí 1, 601 67 Brno

DMB
Dopravní podnik města Brna a.s.
DOPRAVNÍ PODNIK MĚSTA BRNA, a. s.
Hlinky 64/151, Pisárky, 603 00 Brno

BRK
BRNĚNSKÉ KOMUNIKACE, a.s.
Renneská třída 787/1a, 639 00 Brno

TE
TEPLÁRNY BRNO, a.s.
Okružní 25, 638 00 Brno-Lesná

KOORDINÁTOR PROJEKTU A PROJEKTANT

PK OSSENDORF s.r.o.
Tomešova 1, 602 00 Brno

HLAVNÍ INŽENÝR PROJEKTU

ING. VLASTISLAV NOVÁK Ph.D.

OSSENDORF
BRNO

ČÍSLO SMLOUVY

5500 – 21000231

HLAVNÍ PROJEKTANT

PK OSSENDORF s.r.o.
Tomešova 1, 602 00 Brno

HLAVNÍ INŽENÝR PROJEKTU

ING. VLASTISLAV NOVÁK Ph.D.

OSSENDORF
BRNO

ČÍSLO SMLOUVY

5500 – 21000231

IO 330 ODVODNĚNÍ - PARKOVIŠTĚ P1 (MSKP 1.Etapa-OD)

ZODP. PROJEKTANT	MILOSLAV JÍLEK		
VYPRACOVAL	LENKA RYBNÍČKOVÁ		
KONTROLOVAL	ING. JIŘÍ VÍTEK		
KRAJ: JIHO-MORAVSKÝ	KÚ: PISÁRKY [610208]	DATUM	11/2021
AKCE/STAVBA		FORMÁT A4	2
B. MULTIFUNKČNÍ SPORTOVNÍ A KULTURNÍ PAVILON 1. ETAPA D DOKUMENTACE OBJEKTŮ D.1.3 ODVODNĚNÍ KOMUNIKACÍ - MODROZELENÁ INFRASTRUKTURA		STUPEŇ PD	PDPS
		ČÍSLO ZAKÁZKY	21 829
		MĚŘÍTKO	1:50
STAVEBNÍ OBJEKT		ČÍSLO PARÉ	ČÍSLO PD/PŘÍLOHY 06.3